



Nature | Science | Custom Made



PES phytoneering
extract solutions
member of Bionorica group

Inhaltsverzeichnis

Phytoneering	3
Geschichte	4
Unternehmensporträt & Qualität	5
Individuelle Lösungen & Service	6
Unsere Leistungen	7
<i>Pflanzenporträts I</i>	8
Wässriger Dickextrakt	9
<i>Pflanzenporträts II</i>	10
Wässriger Dickextrakt	11
Ethanolischer Dickextrakt	12
<i>Pflanzenporträts III</i>	13
Tinktur & Fluidextrakt	14
<i>Pflanzenporträts IV</i>	15
Wässriger Trockenextrakt	16
<i>Pflanzenporträts V</i>	17
Ethanolischer Trockenextrakt & Trockenpresssaft	18
Flüssigextrakt & Dilution	19
Ernteplan	20
Wir setzen Ihre Ideen um	21



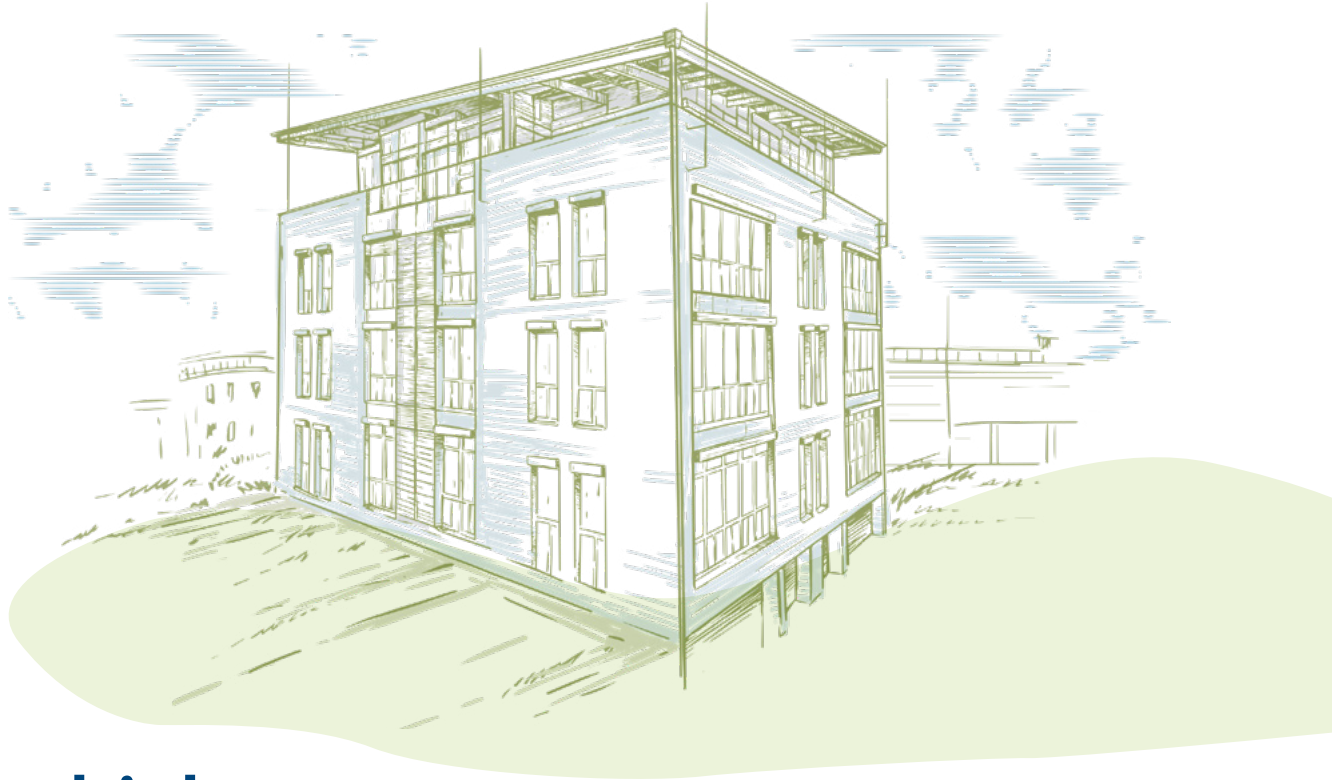


**Phytoneering bedeutet,
vom Saatgut bis zum fertigen
Arzneimittel höchste Qualität
zu realisieren.**

**Unsere Spezialextrakte
tragen diesem hohen Qualitäts-
bewusstsein Rechnung und
entsprechen höchsten
Forschungsstandards.**



Pharmazeut Prof. Dr. Michael A. Popp



Geschichte



1933

Gründung der Bionorica durch Josef Popp in Nürnberg mit der Anmeldung „Vertrieb chemisch-pharmazeutischer Präparate“.



1945

Grundsteinlegung für das heutige Unternehmen Bionorica durch die naturheilkundliche Ausrichtung von Pharmazeutin Erna Popp und ihrem Bruder Hans-Oskar Popp, den Kindern von Josef Popp.



1989

Prof. Dr. Michael A. Popp übernimmt mit 29 Jahren die Geschäftsführung der Bionorica GmbH. Prof. Popp beginnt mit intensiver Forschung in den Bereichen Anbau, Analytik, Pharmakologie, Toxikologie und Klinik und baut diese Bereiche im Laufe der Jahre immer weiter aus.



1995

Gründung der Firma Herbextract SL für die Entwicklung von Spezialextrakten, Pflanzenanbau und Extrakterstellung auf Mallorca. Vorgängergesellschaft der heutigen 100%igen Tochterfirmen Phytoneering Extract Solutions GmbH und Bionorica Extracts SL.

Unternehmensporträt

Mit mehr als 90 Jahren Erfahrung in der Herstellung pflanzlicher Arzneimittel innerhalb unserer Unternehmensgruppe haben wir früh damit begonnen, die Geheimnisse der Natur zu entschlüsseln. Dieses Wissen nutzen wir, um aus Heilpflanzen jene wertvollen Bestandteile zu gewinnen, welche die Wirksamkeit unserer Extrakte bestimmen.

Mit neuester Technologie und größter Sorgfalt produzieren wir hochwertige Pflanzenextrakte in gleichbleibender Qualität. Unser Anspruch ist es, jedes Produkt zuverlässig und auf konstant hohem Niveau zu fertigen.



Qualitätsmerkmale

Die Basis all unserer Entwicklungen sind Pflanzen, die nachhaltig sowie unter strengsten Qualitätsstandards gemäß den Richtlinien der Good Agricultural and Collection Practice (**GACP**) kultiviert und geerntet werden.

Unsere Produktionsprozesse erfüllen konsequent die Anforderungen der Good Manufacturing Practice (**GMP**). Ein Anspruch, den wir täglich an unseren Standorten in Neumarkt und Consell/Mallorca erfolgreich umsetzen.



DE-ÖKO-001



Pflanzenextrakte für höchste Qualitätsansprüche



Pharma



**Nahrungs- & Genussmittel
Nahrungsergänzungsmittel
Futtermittel**



**Kosmetik &
Geschmacksstoffe**

Entdecken Sie unsere Produktvielfalt auf den folgenden Seiten.

Möchten Sie ein Angebot zu einem unserer Produkte oder detaillierte Informationen zu unseren Premiumextrakten, beraten wir Sie gerne.

Sie benötigen eine individuell auf Sie zugeschnittene Lösung?

Wir unterstützen Sie gerne bei der Umsetzung Ihrer Ideen. Unsere Experten prüfen die Machbarkeit Ihrer Vorstellungen in unserem eigenen Labor und Technikum.

Sprechen Sie uns gerne an.

PES Vertriebsinnendienst

☎ +49 (0) 9181 / 231 - 220

✉ extracts@phytoneering-extract-solutions.de

🖱 phytoneering-extract-solutions.de

Individuell und alles aus einer Hand





Passiflora incarnata L.

Die **Passionsblume** gehört zur Familie der Passionsblumengewächse. Sie hat ihren Ursprung im südöstlichen Teil der USA und Südamerika.

Mögliche Anwendungsbereiche: *Linderung bei Einschlafschwierigkeiten, Unruhe, Reizbarkeit, Nervosität und Ängsten*

Malva sylvestris L.

Die **Wilde Malve** gehört zur Familie der Malvengewächse. Ihren Ursprung hat sie in Asien und Südeuropa. Heute ist sie in Süd- und Mitteleuropa verbreitet.

Mögliche Anwendungsbereiche: *Linderung bei Husten, Halsschmerzen, Hauterkrankungen*



Glycyrrhiza glabra L.



Die **Süßholzwurzel** gehört zur Familie der Schmetterlingsblütengewächse. Sie ist beheimatet von Südosteuropa bis nach China und wird in vielen Ländern weltweit kultiviert.

Mögliche Anwendungsbereiche: *Unterstützung bei Magen-Darm- und Erkältungsbeschwerden und als Aroma*

Rosmarinus officinalis L.

Der **Rosmarin** gehört zur Familie der Lippenblütler. Er hat seinen Ursprung im Mittelmeerraum.

Mögliche Anwendungsbereiche: *Linderung von Verdauungsproblemen, Oberbauchbeschwerden und zur Appetitsteigerung*



Equisetum arvense L.



Der **Schachtelhalm** gehört zur Familie der Schachtelhalmgewächse. Man findet ihn in Dauerfrostgebieten und gemäßigten Regionen der nördlichen Hemisphäre.

Mögliche Anwendungsbereiche: *Linderung bei Harnwegs- und Blasenentzündung, Wassereinlagerungen, Hauterkrankungen*

Wässriger Dickextrakt

Extractum aquosum spissum (Easp)



Materialbezeichnung	Stammpflanze	konventionell	Bio *	nativ
Easp Althaeae radix	Althaea officinalis L. Eibisch			
Easp Arnicae mont. flos	Arnica montana L. Arnika			
Easp Betulae folia	Betula pendula Roth Birke			
Easp Chamomillae flos BIO	Matricaria recutita L. Kamille			
Easp Equiseti herba	Equisetum arvense L. Schachtelhalm			
Easp Farfarae folia	Tussilago farfara L. Hufflattich			
Easp Ginseng radix	Panax Ginseng C. A. Meyer Ginseng			
Easp Hyperici herba	Hypericum perforatum L. Johanniskraut			
Easp Juniperi fruct.	Juniperus communis L. Wachholder			
Easp Lamii albi herba	Lamium album L. Taubnessel			
Easp Liquiritiae radix	Glycyrrhiza glabra L. Echtes Süßholz			
Easp Malvae sylv. flos	Malva sylvestris L. Wilde Malve			
Easp Menthae aquat. folia	Mentha aquatica L. Wassermintze			
Easp Passiflorae inc. herba	Passiflora incarnata L. Passionsblume			
Easp Pimpinellae radix	Pimpinella saxifraga Pimpinella magna L. Bibernelle			
Easp Pini folia	Picea abies (L.) Karsten Fichte			
Easp Rosmarini folia	Rosmarinus officinalis L. Rosmarin			
Easp Salviae folia	Salvia officinalis L. Echter Salbei			

* BIO-Qualität auf Anfrage



Taraxacum officinale F.H. Wigg

Der **Löwenzahn** gehört zur Familie der Korbblütler. Er ist weltweit zu finden, besonders in gemäßigten Zonen.

Mögliche Anwendungsbereiche: *Unterstützung bei Völlegefühl, Blähungen, Appetitlosigkeit und Hautirritationen*

Sambucus nigra L.

Der **Holunder** ist ein bis zu acht Meter hoher Strauch oder kleiner Baum aus der Familie der Geißblattgewächse. Er ist in Europa sowie in Teilen Asiens und Nordafrikas beheimatet.

Mögliche Anwendungsbereiche: *Förderung des Stoffwechsels, Linderung bei Erkältungsbeschwerden, harntreibend und als Aroma*



Echinacea pallida (Nutt.)



Der **Igelkopf** gehört zur Familie der Korbblütler und ist eine auffällige Blütenstaude, die zwischen 70 und 80 cm hoch wird. Er hat seinen Ursprung in Nordamerika.

Mögliche Anwendungsbereiche: *Unterstützung bei grippalen Infekten und dient als Immun-Stimulanz*

Veronica officinalis L.

Der **Echte Ehrenpreis** gehört zur Familie der Wegerichgewächse. Man findet ihn in fast ganz Europa bis nach Vorderasien.

Mögliche Anwendungsbereiche: *Linderung bei Atemwegsbeschwerden, Verdauungsbeschwerden, Rheuma und Gicht*



Melilotus officinalis L.



Der **Steinklee** gehört zur Familie der Hülsenfrüchtler. Er erreicht Wuchshöhen zwischen 30 und 100 cm und ist in Mitteleuropa und Asien beheimatet.

Mögliche Anwendungsbereiche: *Linderung bei Venenbeschwerden, geschwollenen und müden Beinen, Verstauchungen und Prellungen*

Wässriger Dickextrakt

Extractum aquosum spissum (Easp)



Materialbezeichnung	Stammpflanze	konventionell	Bio *	nativ
Easp Coffeae	Coffea arabica Kaffee			
Easp Liquiritiae radix (Glycerol)	Glycyrrhiza glabra L. Süßholz			
Easp Sambuci flos	Sambucus nigra L. Schwarzer Holunder			
Easp Taraxaci herba cum radix	Taraxacum officinale Weber Gewöhnlicher Löwenzahn			
Easp Thymi herba	Thymus vulgaris L. Thymus zygis L. Echter Thymian			
Easp Trifolii fibrini	Menyanthes trifoliata L. Fieberklee			
Easp Uncariae tomentosae (Glycerol)	Uncaria tomentosa Katzenkralle			
Easp Urticae folia (Glycerol)	Urticae dioica L. Brennnessel			
Easp Veronicae herba	Veronica officinalis L. Echter Ehrenpreis			
Easp Withania somniferae radix (Glycerol)	Withania somniferae L. Schlafbeere			

* BIO-Qualität auf Anfrage

Ethanolischer Dickextrakt



Extractum spiritum spissum (Essp)

Materialbezeichnung	Stammpflanze	konventionell	Bio *	nativ
Essp Artemisia abrotanum	Artemisia abrotanum Eberraute			
Essp Castanae vescae	Castanea vesca G. Eskastanie			
Essp Echinacea pall. radix	Echinacea pallida (Nutt.) Blasser Igelkopf			
Essp Hippocastani semen	Aesculus hippocastanum L. Gewöhnliche Rosskastanie			
Essp Hyperici herba	Hypericum perforatum L. Echtes Johanniskraut			
Essp Meliloti herba	Melilotus officinalis L., Melilotus altissimus Thuill. Steinklee			
Essp Myrtille fructus	Vaccinium myrtillus L. Heidelbeere			
Essp Salviae folia	Salviae officinalis L. Echter Salbei			
Essp Thymi herba	Thymus vulgaris L., Thymus zygis L. Echter Thymian			
Essp Tormentillae rhizoma	Potentilla erecta (L.) RAEUSCHEL Blutwurz			
Essp Valerianae officinalis radix	Valeriana officinalis L.s.l. Echter Baldrian			

* BIO-Qualität auf Anfrage



Plantago lanceolata L.s.l.

Der **Spitzwegerich** gehört zur Familie der Wegerichgewächse. Er hat seinen Ursprung in Europa und wird mittlerweile auch weltweit kultiviert.

Mögliche Anwendungsbereiche: *Unterstützung bei akuter Bronchitis, Erkältung und Husten, Entzündungen im Mund- und Rachenraum*

Arnica montana L.

Arnica montana ist eine Pflanze aus der Familie der Korbblütler, die in den europäischen Mittel- und Hochgebirgen wächst.

Mögliche Anwendungsbereiche: *Prellungen, Verstauchungen und Zerrungen, Förderung der Regeneration nach intensiver Anstrengung, z.B. bei Muskelkater, Muskelzerrungen, vor und nach Operationen*



Commiphora myrrha (Nees) Engl.

Bei der **Myrrhe** handelt es sich um das Gummiharz von Commiphora-Bäumen und Sträuchern. Sie gehören botanisch zur Familie der Balsamgewächse und sind in Ostafrika beheimatet.

Mögliche Anwendungsbereiche: *Linderung von Wunden und Geschwüren der Schleimhäute, Unterstützung bei der Oralhygiene*



Echinacea angustifolia D.C.

Der **Schmalblättrige Sonnenhut** gehört zur Familie der Korbblütengewächse und ist in Nordamerika verbreitet. Er wird mittlerweile auch in Europa kultiviert.

Mögliche Anwendungsbereiche: *Stärkung des Immunsystems, Linderung bei Infektionen der Atemwege und Harnwege, oberflächliche Wundheilung*



Valeriana officinalis L.s.l.

Der **Baldrian** ist eine Pflanze aus der Familie der Geißblattgewächse, die ihre Herkunft in Europa und Nordamerika hat.

Mögliche Anwendungsbereiche: *Linderung bei Einschlafstörungen, Angst- und Spannungszuständen sowie Krämpfen des Magen-Darm-Trakts*



Tinktur

Tinctura (Ti)



Materialbezeichnung	Stammpflanze	konventionell	Bio *	nativ
Ti Agni casti	Vitex agnus castus L. Mönchspfeffer			
Ti Arnicae flos	Arnica montana L. Arnika			
UR Echinacea angustifolia	Echinacea angustifolia D.C. Schmalblättriger Sonnenhut			
Ti Gentianae radix	Gentiana lutea L. Gelber Enzian			
Ti Menthae piperitae	Menthae piperita L. Pfefferminze			
Ti Myrrhae	Commiphora myrrha (Nees) Engl. /or other species of Commiphora Myrrhe			
Ti Valerianae radix	Valeriana officinalis L.s.l. Echter Baldrian			
Ti Visci albi herba	Viscum album L. Mistel			

Fluidextrakt

Extractum fluidum (Ef)



Materialbezeichnung	Stammpflanze	konventionell	Bio *	nativ
Ef Angelicae radix	Angelica archangelica L. Echter Engelwurz			
Ef Artemisia abrotanum	Artemisia abrotanum herba Eberraute			
Ef Plantaginis e. fol. fluid	Plantago lanceolata L.s.l. Spitzwegerich			
Ef Salviae folia	Salvia officinalis L. Echter Salbei			
Ef Thymi herba	Thymus vulgaris L., Thymus zygis L. Echter Thymian			

* **BIO-Qualität** auf Anfrage



Matricaria recutita L.

Beheimatet ist die **Echte Kamille**, die zur Familie der Korbblütler gehört, in Süd- und Osteuropa sowie in Vorderasien. Man findet sie mittlerweile auch im restlichen Europa, Nordamerika und Australien.

Mögliche Anwendungsbereiche: *Unterstützung bei der Wundheilung, Linderung bei Entzündungen, wirkt krampflösend und reizlindernd*

Urtica dioica L., Urtica urens L.

Die **Brennnessel** gehört zur Familie der Brennnesselgewächse. Sie ist weltweit zu finden, mit Ausnahme der Tropen und der arktischen Regionen.

Mögliche Anwendungsbereiche: *Entwässernde Wirkung bei Harnwegsinfekten*



Cichorium intybus L.

Die **Gemeine Wegwarte** gehört zur Familie der Korbblütler. Ihren Ursprung hat sie in Europa, Westasien und Nordwestafrika. Man findet sie allerdings mittlerweile auch in Afrika, Nord- und Südamerika.

Mögliche Anwendungsbereiche: *Linderung bei Verdauungsbeschwerden*

Salvia officinalis L.

Der **Echte Salbei** ist ein bis zu 70 cm hoher Halbstrauch aus der Familie der Lippenblütengewächse. Er wird heute in vielen Ländern als Gewürz- und Heilpflanze kultiviert.

Mögliche Anwendungsbereiche: *Linderung bei Verdauungsproblemen, Entzündungen im Mund- und Rachenraum*



Althaea officinalis L.

Der **Echte Eibisch** gehört zur Familie der Malvengewächse. Sein Verbreitungsgebiet erstreckt sich von Südrussland und Kasachstan bis zum Altai Gebirge. Außerdem ist er in Südeuropa, vom Balkan bis zur iberischen Halbinsel beheimatet.

Mögliche Anwendungsbereiche: *Akute Atemwegserkrankungen, Entzündungen im Mund- und Rachenraum, Reizhusten, Heiserkeit*

Wässriger Trockenextrakt

Extractum aquosum siccum (Easi)



Materialbezeichnung	Stammpflanze	konventionell	Bio *	nativ
Easi Althaeae radix	Althaea officinalis L. Eibisch			
Easi Chamomillae recutita BIO	Matricaria recutita L. Kamille			
Easi Chamomillae flos	Matricaria recutita L. Kamille			
Easi Chicorii radix	Cichorium intybus L. Gewöhnliche Wegwarte			
Easi Harpagophyti radix	Harpagophytum procumbens DC./ Harpagophytum zeyheri Decne Teufelskralle			
Easi Lichen islandicus	Cetraria islandica L. Islandmoos			
Easi Plantaginis folia	Plantago lanceolata L.s.l. Spitzwegerich			
Easi Quercus cortex	Quercus robur L., Quercus petraea (Matt.) Liebl. Stieleiche			
Easi Salviae folia	Salvia officinalis L. Echter Salbei			
Easi Taraxaci herba/radix	Taraxacum officinale F.H. Wigg Löwenzahn			
Easi Urticae folia	Urtica dioica L. Urtica urens L. Brennnessel			
Easi Verbasci flos	Verbascum thapsus L. Kleinblütige Königskerze			
Easi Zingiberis rhizoma	Zingiber officinale Roscoe Ingwer			
Getrockneter Bio-Ingwertee	Zingiberis officinale Roscoe Ingwer			

* **BIO-Qualität** auf Anfrage



Mentha aquatica L.

Die **Wassermintze** gehört zur Familie der Lippenblütler. Man findet sie weit verbreitet in Europa.

Mögliche Anwendungsbereiche: *Unterstützung bei Verdauungsproblemen, Krämpfen und Übelkeit, Blähungen und Durchfall*

Echinacea purpurea L. (Moench)

Der **Purpur-Sonnenhut** gehört zur Familie der Korbblütler und ist in Nordamerika verbreitet. Er wird mittlerweile auch in Europa kultiviert.

Mögliche Anwendungsbereiche: *Stärkung des Immunsystems, Unterstützung bei Infektionen der Atemwege und Harnwege*



Cynara scolymus L.

Die **Artischocke** gehört zur Familie der Korbblütengewächse. Sie stammt ursprünglich aus Nordamerika. Heute wird die nicht winterharte Pflanze im Mittelmeergebiet und in Mitteleuropa kultiviert.

Mögliche Anwendungsbereiche: *Förderung der Fettverdauung, Senkung der Blutfettwerte, Ausschüttung von Gallenflüssigkeit*

Hederae helix L.

Der **Efeu** gehört zur Familie der Araliengewächse und ist in Europa weit verbreitet. Man findet ihn bevorzugt in feuchten Wäldern und Auengehölzen. Es handelt sich um eine immergrüne Kletterpflanze.

Mögliche Anwendungsbereiche: *Entzündliche Atemwegserkrankungen, Krampf- und Reizhusten, Bronchitis, Asthma*



Prunus amygdalus Batsch.

Der **Mandelbaum** gehört zur Familie der Rosengewächse. Sein Ursprung wird in Südwestasien vermutet. Die meisten Mandeln kommen heute aus Kalifornien und Südeuropa.

Mögliche Anwendungsbereiche: *Einsatz in der Haut- und Haarpflege*

Ethanolischer Trockenextrakt



Extractum spiritum siccum (Essi)

Materialbezeichnung	Stammpflanze	konventionell	Bio *	nativ
Essi Echinacea purpurea radix	Echinacea purpurea L. (Moench) Purpur-Sonnenhut			
Essi Foenugraeci semen	Trigonella foenum-graecum L. Bockshornklee			
Essi Hederae folia	Hedera helix L. Efeu			
Essi Rhodiola radix	Sedum rosea (L.) Scop. Rosenwurz			

Trockenpresssaft (TP)



Succus exsiccatu

Materialbezeichnung	Stammpflanze	konventionell	Bio *	nativ
TP Achillea millefolium	Achillea millefolium L. Gemeine Schafgarbe			
TP Crataegi	Crataegus ssp. Weißdorn			
TP Cynara scolymus	Cynara scolymus L. Artischocke			
TP Echinacea purpurea	Echinacea purpurea L. (Moench) Purpur-Sonnenhut			

* BIO-Qualität auf Anfrage

Flüssigextrakt



Extractum

Materialbezeichnung	Stammpflanze	konventionell	Bio *	nativ
Extr. Chamomillae EtOH	Chamomilla recutita L. Echte Kamille			
Extr. Krameria triandra	Krameria triandra Ruiz et Pav. Rote Ratanhia			
Extr. Menthae aquat. folia	Mentha aquatica L. Wassermintze			
Extr. Myrrhae EtOH	Commiphora myrrha (Nees) oder andere Arten von Commiphora Myrrhe			
Extr. Prunus dulcis	Prunus amygdalus Batsch. Mandel			
Pr Konz. Melissa herba (Glycerol)	Melissa officinalis L. Zitronenmelisse			

Dilution



Dilution (Dil)

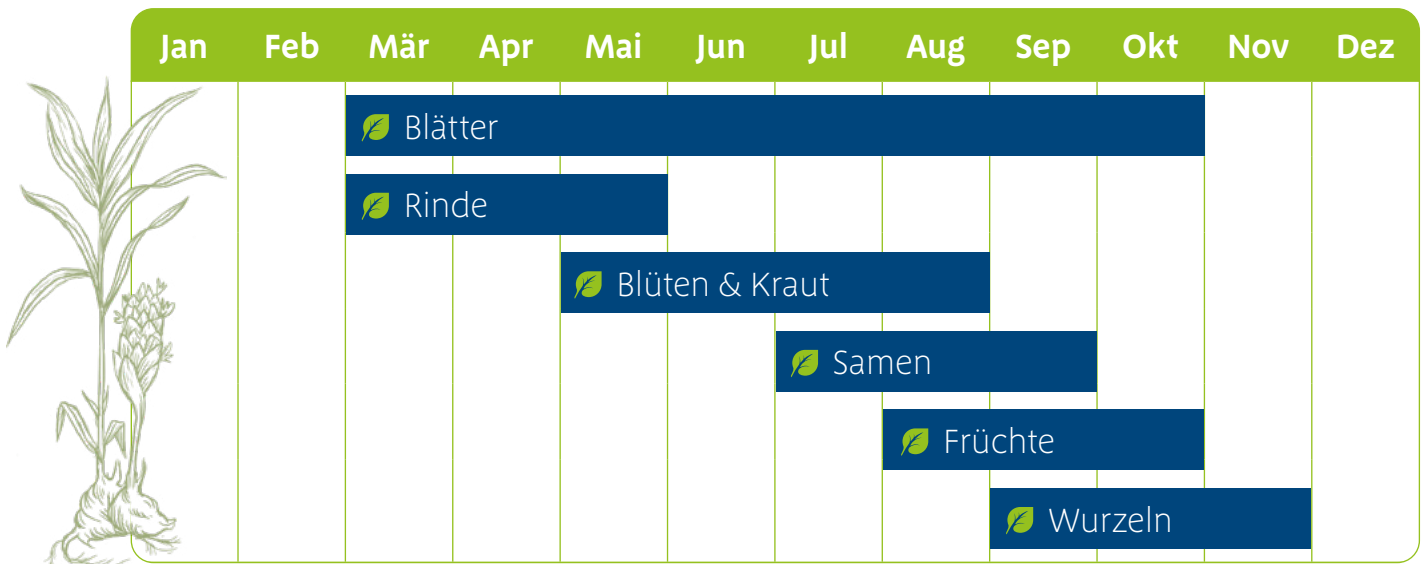
Materialbezeichnung	Stammpflanze	konventionell	Bio *	nativ
Dil. Ipecacuanhae D4 HAB	Carapichea ipecacuanha Brechwurzel			
Dil. Hyoscyamus D4 HAB	Hyoscyamus niger L. Bilsenkraut			

Phytoneering ist für uns die Kombination aus Natur und moderner Wissenschaft

Die herausragend hohe Qualität eines pflanzlichen Produkts beginnt mit dem Rohstoff.

Aus diesem Grund achten wir besonders darauf, nur Pflanzen höchster Qualität zu verwenden und diese mit unserem jahrzehntelangen Wissen und technischen Know-how zu hochwertigen Extrakten zu verarbeiten.

Ernteplan (am Beispiel Europa)



■ Blätter / Folium
■ Rinde / Cortex
■ Blüten / Flos
■ Samen / Semen
■ Kraut / Herba
■ Früchte / Fructus
■ Wurzeln / Radix

„Wir setzen Ihre Ideen um!“



So lautet unser Leitgedanke für maßgeschneiderte Extrakte nach Ihren Anforderungen

Unsere Erfahrung ist durch die jahrzehntelange Arbeit mit Phytopharmaka und deren Herstellung im eigenen Haus sowie mit zahlreichen Forschungsprojekten zu Pflanzenanbau und speziellen Ernteverfahren gewachsen.

Die **Phytoneering Extract Solutions GmbH**, als hundertprozentiges Tochterunternehmen der Bionorica SE, verfügt daher über ein jahrzehntelanges Wissen in der Extrakterstellung und der Analytik von Inhaltsstoffen.

Sprechen Sie uns gerne an.

PES Vertriebsinnendienst

☎ +49 (0) 9181 / 231 - 220

✉ extracts@phytoneering-extract-solutions.de

🖱 phytoneering-extract-solutions.de





PES phytoneering
extract solutions
member of Bionorica group

Phytoneering Extract Solutions GmbH

Kerschensteinerstraße 11-15
92318 Neumarkt
Deutschland

☎ +49 (0) 9181 / 231- 220

✉ extracts@phytoneering-extract-solutions.de

🌐 phytoneering-extract-solutions.de



phytoneering-extract-solutions.de